

BOLZENANKER MIT AUSSENGEWINDE

Stahl hochfest, verzinkt gelbpassiviert mit Inox-Spreizring

30803-	Ø a	b	c	30803-	Ø a	b	c
0600-01	M6	80	25	1000-01	M10	115	45
0800-01	M8	95	30	1200-01	M12	140	50

BOLZENANKER MIT INNENGEWINDE

Stahl hochfest, verzinkt gelbpassiviert mit Inox-Spreizring

30803-	Ø a	b	c	30803-	Ø a	b	c
0600-02	M6	45	15	1000-02	M10	60	22
0800-02	M8	50	18	1200-02	M12	75	28

STOCKSCHRAUBE

Andere Stockschrauben siehe NEWS-Katalog

30878-	30877-	a	b1	b2	c	Ø d
0500	0500	M5	50	30	20	4,3
0600	0600	M6	70	40	30	5,2
0800	0800	M8	100	60	40	6,9

1.4404
AISI 316

NYLONDÜBEL FÜR STOCKSCHRAUBE

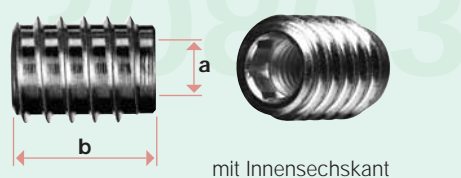
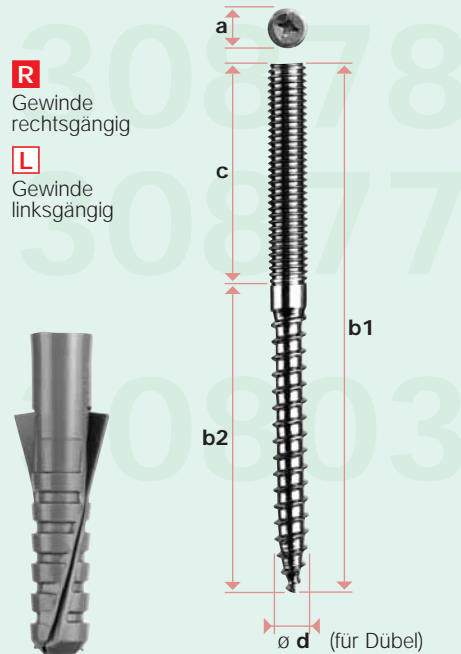
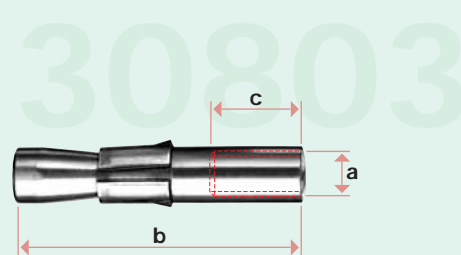
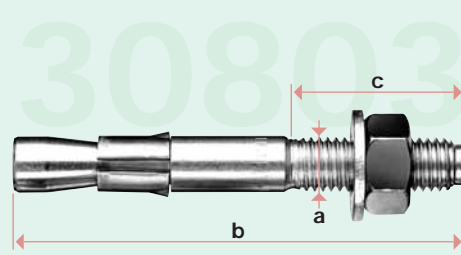
Spezialnylon witterungs- und alterungsbeständig, temperaturbeständig -40°C bis +80°C

30803-	Bohrloch-Ø x Dübellänge	mm für Stockschrauben Ø	30803-	Bohrloch-Ø x Dübellänge	mm für Stockschrauben Ø
0600-03	6 x 29	3,5 - 5,0	0800-03	8 x 38	5,0 - 6,0
0700-03	7 x 34	4,5 - 5,0	1000-03	10 x 48	6,0 - 8,0

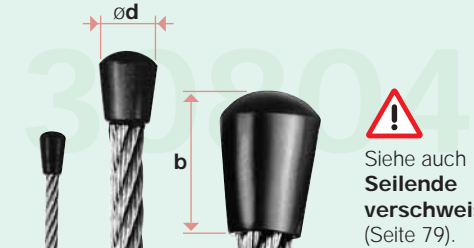
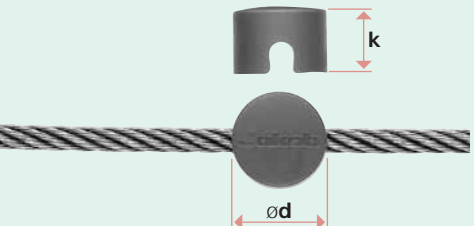
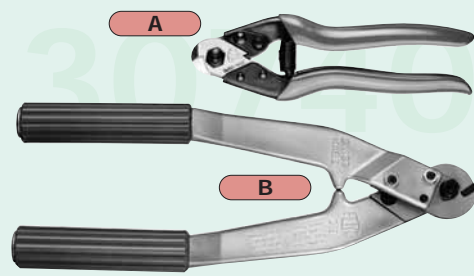
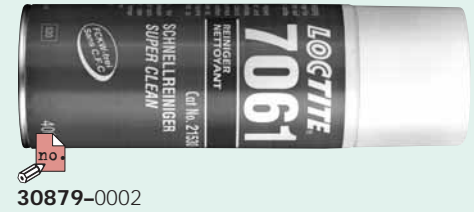
EINSCHRAUBMUTTER RAMPA FÜR HOLZ

Stahl blau verzinkt, mit Innensechskant, Typ SK (-DIN 7965)

30803-	Ø a	b	mm vorbohren im Holz Ø	30803-	Ø a	b	mm vorbohren im Holz Ø
0400-04	M4	10	6,9	0800-04	M8	18	14,5
0500-04	M5	12	8,9	1000-04	M10	25	16,7
0600-04	M6	15	10,4				



Die Gewindeflanken müssen mind. 2/3 gefüllt sein.



GEWINDESICHERUNG VC3

Gewindegewissungsmittel

Lackähnlicher Überzug, welcher zwei getrennte, mikroverkapselte Komponenten eines modifizierten Acrylat-Systems enthält. Die Eigenschaften als Sicherungs- und Dichtelement werden erst beim Einschrauben und Verspannen der beschichteten Gewindeteile aktiv. Dabei werden die Mikrokapselfen zerstört.

Deren Inhalt vermischt sich und härtet in kurzer Zeit vollständig aus: die Verbindung ist vibrationsfest gesichert und absolut dicht. Damit ist die **Sicherheit gegen Vorspannungsabfall und selbständiges Lösen gewährleistet**. Die Gewindegewissung ist ein Bestandteil des Verbindungselementes.

ENTFETTUNGSMITTEL LOCTITE 7063

Für Seile und metallische Teile
Reinigen/entfetten mit LOCTITE 7061 für eine einwandfreie Verklebung. Entfettungsmittel auf Azeton-Basis, zum Entfetten von metallischen Teilen.

Entfernt Öle, Fette und andere Verunreinigungen.

Spraydose ohne FCKW zu **400ml**
Lagerfähigkeit (+20°C) 12 Monate

SPEZIALKLEBSTOFF LOCTITE 603

Für Seile und metallische Teile
Befestigen von zylindrischen Teilen mit hoher Festigkeit wie z.B. die Seilhülsen verschiebbar (Seite 104).
• Einsatzbereich -50°C bis +150°C
• Endfestigkeit nach 12 Std.

Für eine optimale Verklebung reinigen/entfetten mit LOCTITE 7061.

Flascheninhalt **50ml**

DRAHTSEILSCHERE FELCO

30740-	bis Ø mm	Nenngrösse	Abbildung	Länge mm
0500	5,0	C7	A	190
0800	8,0	C12	B	500

PFLANZEN-KLETTERSPROSSE

Kunststoff UV-beständig, Farbe grau

30906-	mm	Ø d	k	30906-	mm	Ø d	k
0300	3,0	12	8	0400	4,0	15	10

ABDECKKAPPE FÜR SEILENDE

Kunststoff weich, Farbe schwarz

30804-	mm	b	Ø d	30804-	mm	b	Ø d
0200	2,0	8	4	0600	6,0	13	10
0300	3,0	10	6	0800	8,0	16	12
0400	4,0	10	7	1000	10,0	16	13
0500	5,0	12	9				